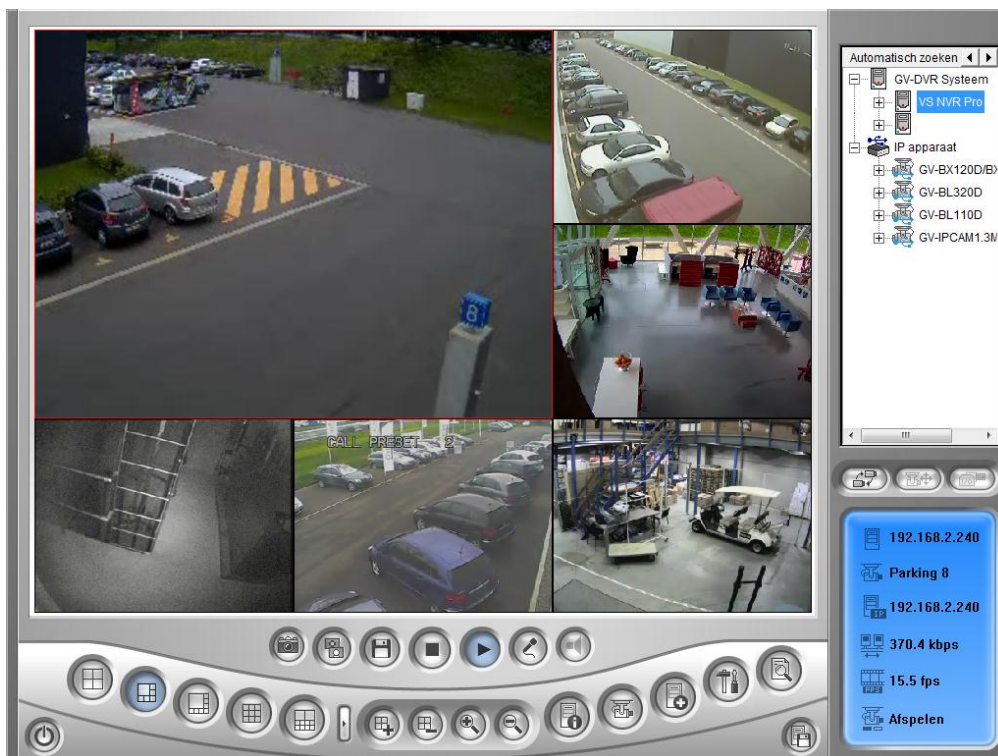


# VS PRO

## DM MULTIVIEW HANDLEIDING



192.168.2.240  
Parking 8  
192.168.2.240  
370.4 kbps  
15.5 fps  
Afspelen

## INHOUD

DM MultiView .....	3
1. Installatie van de MultiView .....	3
2. Camerabeeld .....	5
3. Cameragroepen aanmaken .....	5

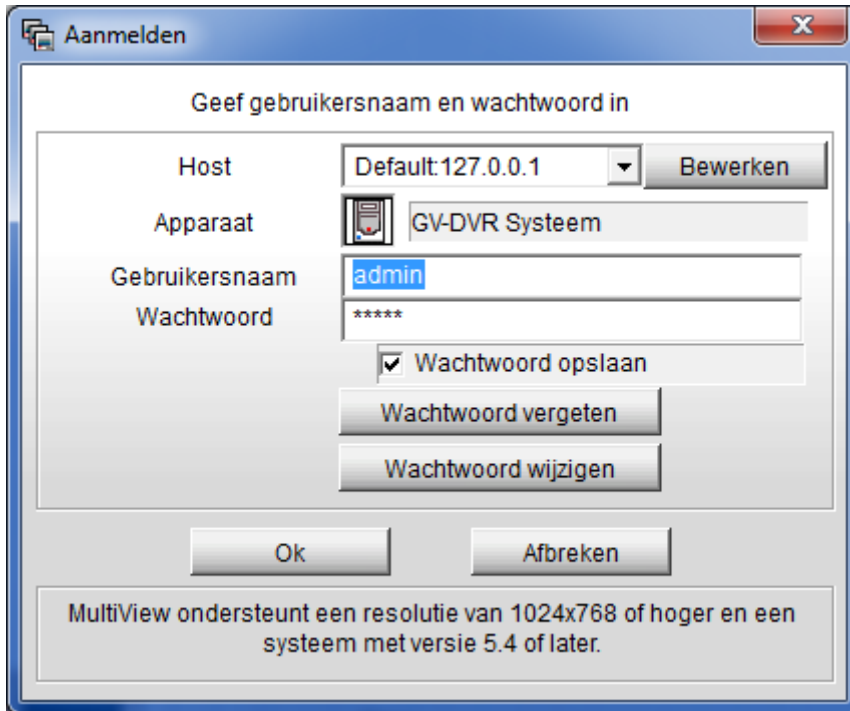
## DM MULTIVIEW

Via de DM Multiview kan je tot 32 camera's live bekijken vanop afstand en van verschillende servers.

### 1. INSTALLATIE VAN DE MULTIVIEW

Je kan de MultiView installeren vanaf de GeoVision Main System CD.

- a. Als je de DM Multi View start krijg je onderstaand scherm.



- b. **Host** ga je **bewerken**. Kies standaard voor GV-DVR Systeem. Vul dan het IP-adres in waar het GV-Systeem op draait. De **http poort** verander je in **3390**. Druk daarna op OK.
- c. Vul de juiste gebruikersnaam en wachtwoord in van het GV-Systeem. Druk daarna op OK om verbinding te maken. Je ziet dan onderstaand scherm.



Nummer	Naam	Beschrijving
1	Camerabeeld	Live camera beelden. Via rechtermuisknop krijg je hier wat extra opties. Zie <a href="#">2. Camerabeeld</a> .
2	Host lijst	Geeft de verbonden GV-Systemen weer en hun camera's.
3	Auto Search	Zoekt alle GV-Systemen op het LAN.
4	Camera menu	Kies de gewenste camera.
5	PTZ-controle	PTZ-controle.
6	I/O-controle	I/O-controle.
7	Status	Geeft de informatie weer van de huidige verbinding.
8	Viewlog	Zie <a href="#">Opgenomen beelden (Viewlog)</a> .
9	Instellingen	Systeem instellingen.
10	Host aanpassen	Hosts toevoegen, verwijderen of aanpassen.
11	Camera status	Informatie van de camera.
12	Host informatie	Informatie van de host.
13	Zoom	In- en uitzoomen.
14	Frames	Camerakaders toevoegen.
15	Volgende	Weergave volgende camerakaders.
16	Multicast	Multicast functie activeren. Hiermee kan hetzelfde camerabeeld naar meerdere hosts worden gestuurd.
17	Volledig scherm	Volledig scherm weergave.
18	Video polling	Het beeld verspringt van camera tot camera.
19	Schermverdeling	Verander de camera indeling.
20	Exit/minimaliseer	Sluit of verklein de MultiView.
21	Speaker	Audio activeren.

22	Microfoon	Microfoon activeren.
23	Play	Verbinding starten.
24	Stop	Stopt de verbinding.
25	Save	Bewaart de beelden.
26	Kwaliteit	Kwaliteit van de beelden aanpassen.
27	Snapshot	Trekt een foto van het huidige beeld.
28	Camera's opslaan	Bewaart de camera's om meerdere GV-Systemen samen te voegen in 1 lijst.

## 2. CAMERABEELD

Je krijgt alle beelden in een lage resolutie te zien. Door te dubbelklikken op het gewenste camerabeeld zie je de megapixel beelden. Deze gebruiken wel meer bandbreedte.

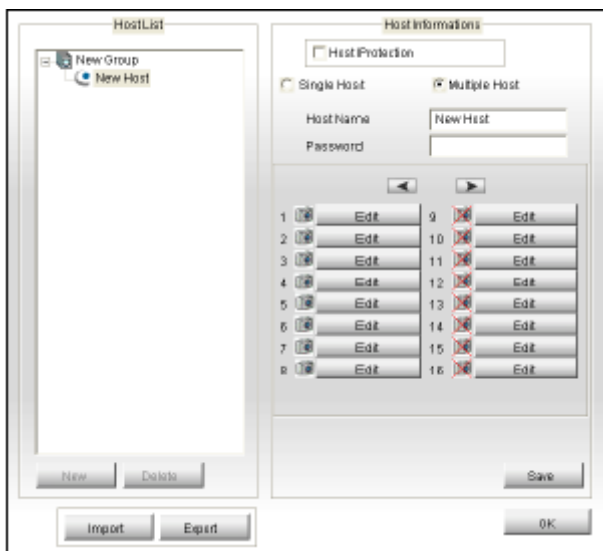
Als je rechts klikt op het camerabeeld kan je kiezen voor PIP of PAP.

PIP: Picture in Picture. Hiermee kan je een afbeelding in de beelden benadrukken.

PAP: Hetzelfde als PIP maar je kan tot 7 kaders richten. Voor meer uitleg zie [Live beelden](#).

## 3. CAMERAGROEPEN AANMAKEN

- Klik op **Edit Host**. Zie [1.Installatie van de Multi View](#).
- Klik op **New** en kies **Group** om een groep aan te maken.
- Klik dan weer op **New** en kies **Host** om een toe te voegen.
- Kies **Multiple Host** en onderstaande scherm verschijnt.



- Kies hier een gepaste naam voor de groep.
- Je kan nu via edit camera's toevoegen of de camera's verslepen vanuit het hostmenu.
- In de **Edit** tab moet je de hostgegevens ingeven.